

LES SERVICES NUMÉRIQUES

DANS LE TERRITOIRE
LES BERTRANGES



Les
Bertranges
communauté de communes



JUIN 2020



Livret édité par la **Communauté de Communes Les Bertranges**
en partenariat avec les différentes structures citées dans le document

Mise en page : **Service Développement & Promotion** de
la Communauté de Communes Les Bertranges

Impression à 2000 exemplaires

Juin 2020 - Ne pas jeter sur la voie publique



ÉDITO



HENRI VALÈS

Président de la Communauté de Communes Les Bertranges

L'accès au numérique est un enjeu majeur pour le développement de notre territoire. Le sujet est d'actualité avec l'arrivée de la fibre sur l'ensemble du territoire, l'implantation annoncée des Maisons France Services et la dématérialisation de plus en plus courante dans le quotidien des administrations et des citoyens.

Dans le cadre d'une concertation, l'échelon de l'intercommunalité a été validé comme étant celui qui présente le plus de cohérence pour se saisir de cette évolution numérique.

Ainsi, l'objectif général de ce livret est de vous donner les clés pour vous permettre l'accès à un poste informatique avec Internet et de vous accompagner dans le développement de compétences spécifiques.

Il a été co-construit avec les « communes centre » de notre territoire et avec plusieurs partenaires (conseil départemental, centres sociaux, associations...) afin de mettre en valeur leurs actions menées pour lutter contre la fracture numérique et permettant à chacun d'accéder à l'usage des nouvelles technologies pour l'accomplissement quotidien des formalités administratives et sociales.

Les démarches en lignes sont aujourd'hui incontournables et nous sommes heureux de vous présenter ce livret qui recense l'ensemble des services numériques disponible sur notre territoire Les Bertranges.

Bien sûr, ces services sont susceptibles d'évoluer au cours des prochains mois notamment par la déploiement d'actions destinées aux professionnels, artisans, commerçants, entrepreneurs... Ce guide sera donc régulièrement mis à jour.








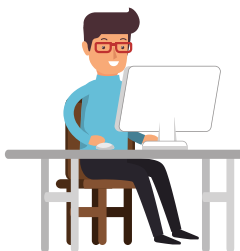
HP L1940T



GUIDE DES SERVICES NUMÉRIQUES DU TERRITOIRE LES BERTRANGES

Vous cherchez...

-  **Un poste informatique en accès libre**.....6
-  **Un accompagnement spécifique aux démarches administratives en ligne**.....12
-  **Une formation ou un atelier au numérique**.....14
-  **Un bureau pour télétravailler**.....18
-  **Un prêt de matériel**.....19



Je cherche...

un poste informatique en accès libre

PRÉMERY

 10 place de l'Eglise

Centre Social Intercommunal Pierre Melot

03 86 68 11 30 | cpremery@wanadoo.fr

QUAND Du lundi au vendredi :
9h00 > 12h00
13h30 > 17h00

DISPONIBILITÉ Pas de temps limité
mais régulation en
cas d'affluence

POUR QUI Tout public

COÛT Gratuit

EQUIPEMENT 1 poste

IMPRESSION Impression
possible payante

ACCOMPAGNEMENT Accompagnement possible par le personnel de l'accueil,
en fonction de la demande.

PRÉMERY

 Cour du Château

La toute petite bibliothèque

09 72 53 46 12 | latoutepetitebibliotheque@gmail.com

QUAND Le lundi et jeudi :
16h30 > 18h00
Le mercredi et vendredi :
10h00 > 13h00
15h00 > 18h30
Le samedi :
10h00 > 12h30

DISPONIBILITÉ Pas de temps limité
mais régulation en
cas d'affluence

COÛT Gratuit

POUR QUI Tout public

EQUIPEMENT 1 poste

IMPRESSION Impression
possible

ACCOMPAGNEMENT Accompagnement possible et aide à la recherche de
l'information sur internet.

Je cherche...

un poste informatique en accès libre

PRÉMERY

 Rue des Ponts de Varzy

Association Les Ponts des Abattoirs

03 86 23 92 11 | les-ponts-des-abattoirs@orange.fr

QUAND	Du lundi au samedi : 9h0 > 12h00 14h00 > 18h00	DISPONIBILITÉ	Pas de temps limité mais régulation en cas d'affluence
POUR QUI	Tout public	COÛT	Gratuit
EQUIPEMENT	4 postes	IMPRESSION	Impression possible limitée
ACCOMPAGNEMENT	Accompagnement possible par les bénévoles sur place.		

PRÉMERY

 Place de la Mairie

Mairie de Prémery

03 86 68 12 40 | accueil.mairie@ville-premery.fr

QUAND	Du lundi au jeudi : 8h00 > 12h00 13h30 > 17h00 Le vendredi : 8h00 > 12h00 13h30 > 15h30	DISPONIBILITÉ	Pas de temps limité mais régulation en cas d'affluence
POUR QUI	Tout public	COÛT	Gratuit
EQUIPEMENT	1 poste	IMPRESSION	Impression possible gratuite limitée
ACCOMPAGNEMENT	Pas d'accompagnement possible.		

Je cherche...

un poste informatique en accès libre

GUÉRIGNY

📍 2 Rue du Docteur Beaume

Centre Social Intercommunal Jacques Pillet

03 86 60 43 60 | accueil@csi-guerigny.fr

QUAND	Le lundi, mardi, jeudi et vendredi : 8h30 > 12h30 13h30 > 17h30 Le mercredi : 8h45 > 12h00 14h00 > 17h30	DISPONIBILITÉ	Pas de temps limité mais régulation en cas d'affluence
		COÛT	Gratuit
POUR QUI	Tout public		
EQUIPEMENT	1 poste	IMPRESSION	Impression possible (limitée à 10 pages)
ACCOMPAGNEMENT	Accompagnement possible par le personnel de l'accueil, uniquement si nécessaire.		

GUÉRIGNY

📍 Grande Rue

Médiathèque George Sand

03 86 90 78 53 | bmguerigny@orange.fr

QUAND	Le mardi : 16h00 > 18h00 Le mercredi : 10h00 > 12h00 15h00 > 18h30 Le vendredi : 10h00 > 12h00 16h00 > 18h30 Le samedi : 9h00 > 12h00	DISPONIBILITÉ	Pas de temps limité mais régulation en cas d'affluence
		COÛT	Gratuit
POUR QUI	Tout public		
EQUIPEMENT	2 postes	IMPRESSION	Impression possible gratuite limitée
ACCOMPAGNEMENT	Pas d'accompagnement possible hormis une aide à la recherche de l'information sur internet.		

Je cherche...

un poste informatique en accès libre

GUÉRIGNY

 Grande Rue

Mairie de Guérigny

03 86 90 78 50 | mairie-guerigny@wanadoo.fr

QUAND Du lundi au vendredi :
8h30 > 12h00
14h00 > 18h00
Le samedi :
9h00 > 12h00

DISPONIBILITÉ Pas de temps limité
mais régulation en
cas d'affluence

POUR QUI Tout public

COÛT Gratuit

EQUIPEMENT 1 poste dans un espace
dédié

IMPRESSION Impression possible
gratuite limitée

ACCOMPAGNEMENT Pas d'accompagnement possible.

LA CHARITÉ-SUR-LOIRE

 2 Rue de la Pépinière

Centre Social Intercommunal La Pépinière

03 86 70 23 33 | accueil@csilapepiniere.fr

QUAND Du lundi au vendredi :
8h30 > 12h00
14h00 > 17h30

DISPONIBILITÉ Sur rendez-vous

POUR QUI Tout public

COÛT Gratuit pour les
adhérents au
Centre Social

EQUIPEMENT 1 poste

IMPRESSION Impression possible
gratuite limitée

ACCOMPAGNEMENT Avec accompagnement uniquement et sur rendez-vous.

Je cherche...

un poste informatique en accès libre

LA CHARITÉ-SUR-LOIRE

Place du Général de Gaulle

Mairie de La Charité-sur-Loire

03 86 70 16 12 | contact@lacharitesurloire.fr

QUAND	Du lundi au vendredi : 8h30 > 12h00 13h30 > 17h30 Le samedi : 9h00 > 12h00	DISPONIBILITÉ	Pas de temps limité mais régulation en cas d'affluence
--------------	--	----------------------	--

POUR QUI	Tout public	COÛT	Gratuit
-----------------	-------------	-------------	---------

EQUIPEMENT	1 poste dans un espace dédié	IMPRESSION	Pas d'impression possible
-------------------	---------------------------------	-------------------	------------------------------

ACCOMPAGNEMENT Pas d'accompagnement possible.

LA CHARITÉ-SUR-LOIRE

Place de l'Europe

Bibliothèque Municipale de La Charité-sur-Loire

03 86 70 91 61 | bibliotheque@lacharitesurloire.fr

QUAND	Le lundi, mardi, jeudi et vendredi : 14h30 > 18h00 Le mercredi : 10h00 > 12h00 13h30 > 18h00 Le samedi : 9h30 > 12h30	DISPONIBILITÉ	Pas de temps limité mais régulation en cas d'affluence
--------------	--	----------------------	--

POUR QUI	Tout public	COÛT	Gratuit
-----------------	-------------	-------------	---------

EQUIPEMENT	3 tablettes numériques Ipad	IMPRESSION	Pas d'impression possible
-------------------	--------------------------------	-------------------	------------------------------

ACCOMPAGNEMENT Pas d'accompagnement possible hormis une aide à la recherche de l'information sur internet.

Je cherche...

un poste informatique en accès libre

NANNAY

 1 Place de la Mairie

Bibliothèque Municipale de Nannay

03 86 69 22 12 | bibliotheque.nannay2@orange.fr

QUAND	Le mardi, mercredi et jeudi : 15h00 > 17h00 Le samedi : 10h00 > 12h00	DISPONIBILITÉ	Pas de temps limité mais régulation en cas d'affluence
		COÛT	Gratuit

POUR QUI	Tout public	IMPRESSION	Impression possible gratuite si le nombre de page est raisonnable
EQUIPEMENT	1 poste		

ACCOMPAGNEMENT Accompagnement possible par les bénévoles, dans la limite de leurs compétences.

URZY

 450 route du Greux

Médiathèque d'Urzy

03 86 38 59 45 | bmurzy@gmail.com

QUAND	Le mardi et vendredi : 16h00 > 18h30 Le mercredi : 15h00 > 18h30 Le samedi : 9h00 > 12h00	DISPONIBILITÉ	Pas de temps limité mais régulation en cas d'affluence
		COÛT	Gratuit

POUR QUI	Tout public	IMPRESSION	Pas d'impression possible
EQUIPEMENT	2 postes		

ACCOMPAGNEMENT Pas d'accompagnement possible hormis une aide à la recherche de l'information sur internet.

Je cherche...

un accompagnement pour mes démarches administratives en ligne

PRÉMERY

📍 26 Cour du Château

Maison de Services au Public

03 86 37 79 43 | msap@lesbertranges.fr

QUAND	Du mardi au jeudi : 8h30 > 12h00 13h30 > 17h00 Le vendredi : 8h30 > 11h30	DISPONIBILITÉ	Lors des horaires d'ouverture de la Maison de Services au Public. Avec ou sans rendez-vous.
--------------	---	----------------------	---

POUR QUI	Tout public	COÛT	Gratuit
-----------------	-------------	-------------	---------

ACCOMPAGNEMENT Une Maison de Services au public (MSAP) est un lieu dans lequel les habitants peuvent être accompagnés dans leurs démarches administratives : emploi, retraite, famille, social, santé, logement, énergie, accès au droit, etc. Une animatrice est donc dédiée à cette mission et vous reçoit avec ou sans rendez-vous. L'objectif ? Échanger et trouver les meilleurs solutions à votre situation.

PRÉMERY

📍 10 place de l'Eglise

Centre Social Intercommunal Pierre Melot

03 86 68 11 30 | cpremery@wanadoo.fr

QUAND	Du lundi au vendredi : 9h00 > 12h00 13h30 > 17h00	DISPONIBILITÉ	Lors des permanences du RAM. Contactez le Centre Social pour connaître les horaires.
--------------	---	----------------------	--

POUR QUI	Tout public	COÛT	Gratuit
-----------------	-------------	-------------	---------

ACCOMPAGNEMENT Le Relais Assistantes Maternelles/Parents (RAM) est disponible au centre social pour accompagner dans toutes les démarches administratives liées à la Petite Enfance. Un accompagnement est également possible sur certaines démarches spécifiques. Pour en savoir plus, contactez directement le Centre Social.

Je cherche...

un accompagnement pour mes démarches administratives en ligne

GUÉRIGNY

📍 2 Rue du Docteur Beaume

Centre Social Intercommunal Jacques Pillet

03 86 60 43 60 | accueil@csi-guerigny.fr

QUAND	Le lundi, mardi, jeudi et vendredi : 8h30 > 12h30 13h30 > 17h30 Le mercredi : 8h45 > 12h00 14h00 > 17h30	DISPONIBILITÉ	Ponctuellement et exceptionnellement
--------------	---	----------------------	--------------------------------------

POUR QUI	Tout public	COÛT	Gratuit
-----------------	-------------	-------------	---------

ACCOMPAGNEMENT Les services du Centre Social peuvent accompagner, de manière très ponctuelle et exceptionnelle, dans des démarches en lignes à caractère urgentes. Pour toutes autres demandes, se rapprocher de la MSAP de Prémery.

LA CHARITÉ-SUR-LOIRE

📍 2 Rue de La Pépinière

Centre Social Intercommunal La Pépinière

03 86 70 23 33 | accueil@csilapepiniere.fr

QUAND	Du lundi au vendredi : 8h30 > 12h00 14h00 > 17h30	DISPONIBILITÉ	Lors des permanences de la DGFIP. Contactez le Centre Social pour connaître les horaires.
--------------	---	----------------------	---

POUR QUI	Tout public	COÛT	Gratuit
-----------------	-------------	-------------	---------

ACCOMPAGNEMENT La Direction Générale des Finances Publiques s'organise pour réaliser des permanences toutes les 2 semaines afin de vous assister dans vos démarches administratives, notamment en ce qui concerne la déclaration de vos revenus.

Je cherche...

une formation ou un atelier numérique

PRÉMERY

 **10 place de l'Eglise**

Centre Social Intercommunal Pierre Melot

03 86 68 11 30 | cpremery@wanadoo.fr

QUAND	Du lundi au vendredi : 9h00 > 12h00 13h30 > 17h00	DISPONIBILITÉ	En fonction de la demande et des besoins, recensés lors des réunions d'informations
POUR QUI	Tout public		
EQUIPEMENT	Matériel sur place	COÛT	Gratuit pour les adhérents du Centre Social
FORMATION / ATELIER	Plusieurs fois dans l'année, le Centre Social organise des ateliers numériques, animés par des médiateurs du département. Pour en savoir plus, contactez directement le Centre Social.		

PRÉMERY

 **Rue des Ponts de Varzy**

Association Les Ponts des Abattoirs

03 86 23 92 11 | les-ponts-des-abattoirs@orange.fr

QUAND	Du lundi au samedi : 9h00 > 12h00 14h00 > 18h00	DISPONIBILITÉ	Sur demande, au local de l'association
POUR QUI	Tout public		
EQUIPEMENT	Matériel sur place	COÛT	Gratuit pour les adhérents de l'association
FORMATION / ATELIER	Plusieurs fois dans l'année, l'association des Ponts des Abattoirs organise des ateliers numériques, animés par des médiateurs du département. Pour en savoir plus, contactez directement l'association.		

Je cherche...

une formation ou un atelier numérique

GUÉRIGNY

📍 2 Rue du Docteur Beaume

Centre Social Intercommunal Jacques Pillet

03 86 60 43 60 | accueil@csi-guerigny.fr

QUAND Le lundi, mardi, jeudi et vendredi :
8h30 > 12h30
13h30 > 17h30
Le mercredi :
8h45 > 12h00
14h00 > 17h30

DISPONIBILITÉ En fonction de la demande et des besoins

POUR QUI Tout public

COÛT Gratuit pour les adhérents du Centre Social

EQUIPEMENT Matériel sur place

FORMATION / ATELIER Plusieurs fois dans l'année, le Centre Social organise des ateliers numériques, animés par les médiateurs du centre et du département. Pour en savoir plus, **contactez le Centre Social**.

GUÉRIGNY

📍 13 Grande Rue

Association "Club Informatique de Guérigny"

03 86 21 18 73 | clubinformatiqueguerignois@orange.fr

QUAND Une fois par semaine, le mardi.

DISPONIBILITÉ À la demande et individuel

POUR QUI Tout public

COÛT Gratuit pour les adhérents de l'association

EQUIPEMENT Matériel sur place ou personnel

FORMATION / ATELIER Pour se familiariser ou se perfectionner, en fonction de son niveau personnel et sur des thématiques variées : environnement Windows, logiciels de traitement de textes, utilisation d'internet, de webcams, de tablettes numériques, installation de box ou d'antivirus, etc. Pour plus d'informations, contactez l'association directement.

Je cherche...

une formation ou un atelier numérique

GUÉRIGNY



Allée Lafayette - Site des Forges Royales

Association Culture et Loisirs (ACL)

03 86 58 15 01 | moulette@ozone.net

QUAND	Le lundi et le vendredi : 10h00 > 12h00 [Pour l'année 2019/2020]	DISPONIBILITÉ	Sur créneau horaire défini. Tous les ans, le planning des ateliers est revu.
POUR QUI	2 niveaux : débutant et intermédiaire	COÛT	Gratuit pour les adhérents de l'association
EQUIPEMENT	Matériel sur place ou personnel		
FORMATION / ATELIER	Les ateliers sont encadrés par trois animateurs bénévoles. L'objectif est de se familiariser avec les ordinateurs, apprendre à se servir des logiciels de traitement de texte, Excel, Publisher, Power Point, s'initier à l'utilisation d'internet, etc.		

LA CHARITÉ-SUR-LOIRE



2 Rue de la Pépinière

Centre Social Intercommunal La Pépinière

03 86 70 23 33 | accueil@csilapepiniere.fr

QUAND	Du lundi au vendredi : 8h30 > 12h00 14h00 > 17h30	DISPONIBILITÉ	En fonction de la demande et des besoins
POUR QUI	Tout public	COÛT	Gratuit pour les adhérents du Centre Social
EQUIPEMENT	Matériel sur place		
FORMATION / ATELIER	Plusieurs fois dans l'année, le Centre Social organise des ateliers numériques pour tous niveaux, animés par des médiateurs du département. Il organise aussi des projets d'accompagnement individualisé (intergénérationnel par exemple : un ado = un senior). Pour en savoir plus, contactez le Centre Social .		

Je cherche...

**une formation
ou un atelier
numérique**

**POUR ALLER
PLUS LOIN**

NIÈVRE
Le département

Médiathèques numériques de la Nièvre

 **En ligne**

Plateforme Marguerite

www.marguerite.mediatheques.fr

ON Y TROUVE QUOI

de l'autoformation, de la presse, du cinéma à la demande, de la musique, etc.

POUR QUI

Tout public

COÛT

Gratuit - inscription obligatoire

**LE BOUQUET
SAVOIR**

La plateforme marguerite est une plateforme mutualisée pour le réseau des médiathèques du réseau départemental. Aussi, le bouquet savoir de la plateforme permet d'accéder à du soutien scolaire, des cours et séminaires ouverts à tous, l'éveil aux langues étrangères et un accès à Skilleos, une plateforme française de cours vidéo 100% en ligne spécialisée dans les loisirs, le bien être et le développement des compétences professionnelles. Marguerite est cofinancée par le Département de la Nièvre, Nevers Agglomération et la Communauté de Communes Cœur de Loire.



Nièvre Médiation Numérique

 **Sur demande**

Le PASS Numérique

www.mediation-numerique.nievre.fr | 03 58 57 05 58

C'EST QUOI

Un PASS numérique contient 5 chèques pour 1 heure d'atelier chacun.

POUR QUI

Tout public

COÛT

Gratuit - inscription obligatoire

**FORMATION /
ATELIER**

Ce dispositif, qui se matérialise par des carnets de plusieurs chèques, donne aux bénéficiaires le droit d'accéder à des services d'accompagnement numérique. En pratique, les personnes reçoivent un pass numérique et peuvent ensuite s'inscrire à un atelier d'accompagnement au numérique.



Je cherche...

un bureau pour télétravailler

LA CHARITÉ-SUR-LOIRE

Rue Antoine Amiot

Télécentre de La Charité-sur-Loire

03 86 69 69 06 | accueil@lesbertranges.fr

OUVERT

Du lundi au vendredi :
9h00 > 12h00
14h00 > 17h00

DISPONIBILITÉ

Sous réserve de disponibilité -
Location à la journée

POUR QUI

Professionnel

COÛT

Selon besoin

EQUIPEMENT & CONNEXION

3 bureaux pour accueillir des professionnels en télé-travail avec :

- Connexion à la fibre
- Bureau
- Siège de bureau

Penser à apporter son matériel informatique personnel.

Pour plus d'informations, contactez la Communauté de Communes Les Bertranges.

POUR ALLER PLUS LOIN

Vous êtes un **professionnel installé dans le territoire** Les Bertranges et cherchez des **formations et/ou un accompagnement** dans votre activité.

Les organismes suivants peuvent répondre à vos demandes :

BGE - Appui aux entrepreneurs : [03 86 59 81 00](tel:0386598100)

Chambre d'agriculture : [03 86 93 40 00](tel:0386934000)

Chambre de commerce et d'industrie (CCI) : [03 86 60 61 62](tel:0386606162)

Chambre de métiers et de l'artisanat (CMA) : [03 86 71 80 60](tel:0386718060)

Nièvre Médiation Numérique : [03 58 57 05 58](tel:0358570558)

La **Communauté de Communes Les Bertranges** est aussi à votre écoute pour vous accompagner dans vos projets d'entreprises. Vous pouvez nous contacter au [03 86 69 69 06](tel:0386696906), et retrouver l'actualité du territoire sur www.lesbertranges.fr



Je cherche...

un prêt de matériel

GUÉRIGNY

Grande Rue

Médiathèque George Sand

03 86 90 78 53 | bmguerigny@orange.fr

OUVERT

Le mardi : 16h00 > 18h00
Le mercredi :
10h00 > 12h00
15h00 > 18h30
Le vendredi :
10h00 > 12h00
16h00 > 18h30
Le samedi : 9h00 > 12h00

DISPONIBILITÉ

Sous réserve de disponibilité
-
3 semaines maximum de prêt

POUR QUI

Tout public

COÛT

Gratuit

EQUIPEMENT

2 tablettes numériques
Android
+ 3 tablettes Ipad

CONDITIONS

Décharge à signer
et respect du matériel

ASTUCES POUR SE FACILITER LA VIE AVEC LE NUMÉRIQUE

n°1 : réglez vos appareils en mode économie d'énergie autant que possible.

n°2 : ne laissez pas les appareils en veille allumés - branchez les sur une multiprise à interrupteur qui sera très simple à éteindre.

n°3 : limitez le nombre d'onglets ouverts, de programmes utilisés.

n°4 : évitez au maximum les impressions et si vous devez en faire, choisissez des impressions en noir et blanc ainsi qu'en recto-verso.




n°5 : utilisez l'appareil qui correspond le mieux à vos besoins : une recherche d'une minute sur internet consomme 100 watts sur un ordinateur fixe, 20 watts sur un ordinateur portable et quelques watts sur tablette ou téléphone.



Les
Bertranges
communauté de communes

Suivez toute l'actualité de votre
Communauté de Communes sur

www.lesbertranges.fr

Et rejoignez-nous sur   

ABONNEZ-VOUS À LA NEWSLETTER

Retrouvez les temps forts
de votre Communauté de
Communes directement
dans votre boîte mail

